



Simsätt och distanser

Ungdoms Grand Prix 4						
Klass	Född	Frisim	Bröst	Rygg	Fjäril	Medley
16 - 18 år	1995-1993	100m 200m 400m 800m	100m 200m	100m 200m	100m 200m	200m 400m
15år	1996	100m 200m 400m 800m	100m 200m	100m 200m	100m 200m	200m 400m
14 år	1997	100m 200m 400m 800m	100m 200m	100m 200m	100m 200m	200m 400m
13 år o yngre	1998 o yngre	100m 200m 400m 800m	100m 200m	100m 200m	100m 200m	200m 400m
Falu Simfestival						
12 år	1999	50m	50m	50m	50m	100m
11 år o yngre	2000 o yngre	50m	50m	50m	50m	100m

Datum: Lördagen och söndagen den 15-16 oktober 2011.

Tider: Pass 1 Insim 09.00 - 09.50, tävlingsstart 10.00
 Pass 2 Insim 15.00 - 15:50, tävlingsstart 16.00
 Pass 3 Insim 09.00 - 09.50, tävlingsstart 10:00
 Pass 4 Insim 14:00 - 14:50, tävlingsstart 15:00

Bassäng: 25m, 7 banor.

Förbehåll: Vi förbereder oss rätten att begränsa deltagarantalet vid för många anmälningar.

Anmälan: Anmälan görs med en AN-fil eller SA-fil som skickas på mail. Anmälan kan också göras på www.octostatistik.com. Anmälan skall vara Falu Simsällskap tillhanda senast onsdagen den 28 september. Grenfil medföljer inbjudan och finns att hämta på vår hemsida.

Falu Simsällskap
Lugnetvägen 7
791 31 FALUN

Fax nr: 023 - 269 41

E-mail: tavling@falusim.se

Startavgift: Startavgiften är 50:-/ individuell start och faktureras av Falu SS.

Efteranmälan: Efteranmälan är tillåten i mån av plats mot dubbel avgift, pass 1 senast 1 timme före start. Övriga pass 20minuter efter föregående pass slut.

Start: Vi tillämpar hängande start under alla individuella grenar förutom ryggsim.

trykningar: Strykningar inlämnas till sekretariatet pass 1 senast 1 timme före start. Övriga pass 20 minuter efter föregående pass slut.

Priser: UGP medaljer till dom 3 första i respektive gren och klass och Festival medaljer till dom 3 första i dessa grenar.

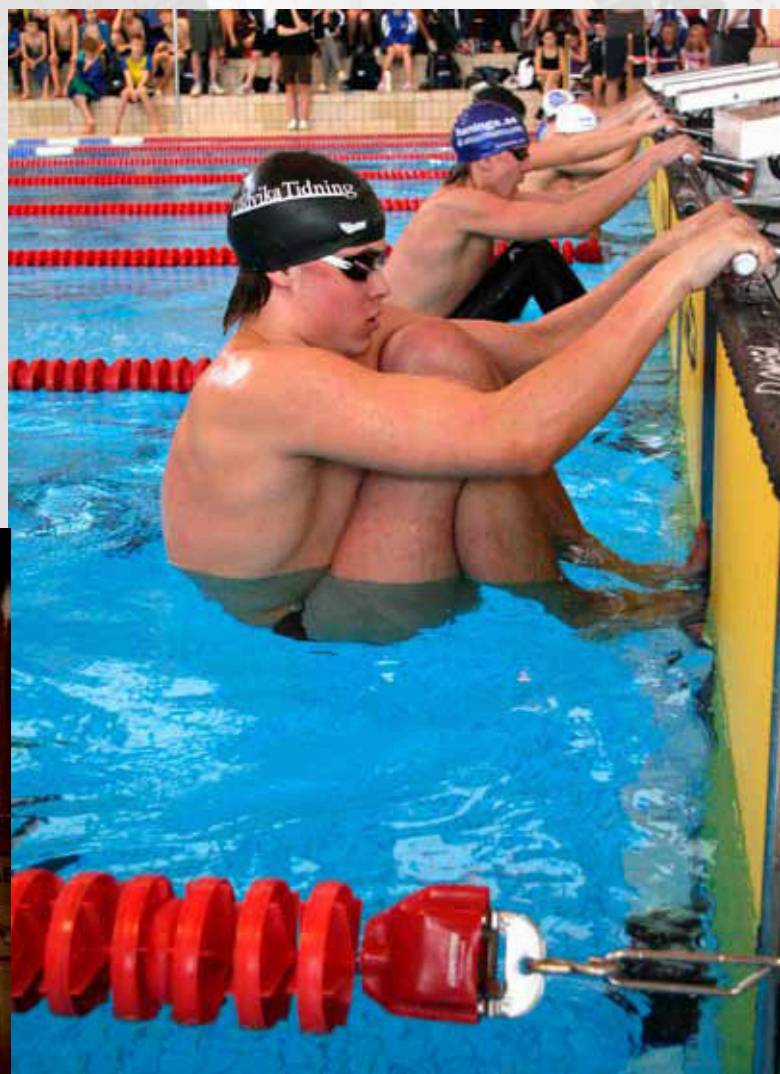
Skåp: Medtag eget hänglås för att låsa in dina kläder.

Avsim: Avsim sker i undervisningsbassängen.

Startlistan: Mailas ut till respektive förening samt visas på www.falusim.se

Logi och mat: Logi och matalternativ finns på hemsidan.

Upplysningar: Falu SS Kansli tel. 023-106 28 eller e-mail kansli@falusim.se



Grenordning Falu Simfestival - Ungdoms Grand Prix 4

Lördag Pass 1 Insim 09:00. Start 10:00		
Gren	Simsätt	
1	200m frisim	Damer UGP
2	100m Fjäril	Herrar UGP
3	100m bröst	Damer UGP
4	100m rygg	Herrar UGP
5	400m medley	Damer UGP
6	50m fjäril	Herrar Simfestival
7	50m Fjäril	Damer Simfestival
8	800m Frisim	Herrar UGP

Söndag Pass 3 Insim 09:00. Start 10:00		
Gren	Simsätt	
17	200m frisim	Herrar UGP
18	100m fjäril	Damer UGP
19	50m frisim	Herrar Simfestival
20	50m frisim	Damer Simfestival
21	100m bröst	Herrar UGP
22	100m rygg	Damer UGP
23	400m medley	Herrar UGP
24	800m frisim	Damer UGP

Lördag Pass 2 Insim 15:00. Start 16:00		
Gren	Simsätt	
9	200m fjäril	Damer UGP
10	200m medley	Herrar UGP
11	400m frisim	Damer UGP
12	200m bröst	Herrar UGP
13	50m bröst	Damer Simfestival
14	50m bröst	Herrar Simfestival
15	200m rygg	Damer UGP
16	100m frisim	Herrar UGP

Söndag Pass 4 Insim 14:00. Start 15:00		
Gren	Simsätt	
25	200m fjäril	Herrar UGP
26	200m medley	Damer UGP
27	50m rygg	Herrar Simfestival
28	50m rygg	Damer Simfestival
29	400m frisim	Herrar UGP
30	200m bröst	Damer UGP
31	100m medley	Herrar Simfestival
32	100m medley	Damer Simfestival
33	200m rygg	Herrar UGP
34	100m frisim	Damer UGP



**Välkomna till
Falun!**